



nizuc spa

BY ESPA



Reconnect with yourself and nature at NIZUC Spa By ESPA. Set within a paradise of protected mangroves in an area once sacred to the ancient Mayans. The ultimate spa experience begins with a one-to-one, guided hydrotherapy circuit featuring tropical view sauna, steam room, ice room, vitality pool, cold plunge and outdoor pool. To conclude the pretreatment experience, a deeply relaxing scalp massage is performed, and the skin is cleansed and nourished to ensure your emotional and physical wellbeing is in the perfect state of balance for your personalized spa ritual.

The unsurpassed indulgence of ESPA products and therapies are combined with ancient rituals and Mayan healing techniques to give a luxury spa experience as only NIZUC Spa By ESPA can deliver.

Reconéctese consigo y con la naturaleza en NIZUC Spa By ESPA. Ubicado dentro de un paraíso de manglares protegidos en un área que alguna vez fue sagrada para los antiguos Mayas. La mejor experiencia de spa comienza con un circuito de hidroterapia guiado con instructores personalizados, que incluye sauna con vista tropical, sala de vapor, sala de hielo, piscina de vitalidad, baño frío y piscina al aire libre. Para concluir la experiencia previa al tratamiento, se realiza un masaje de cuero cabelludo profundamente relajante y la piel se limpia y nutre, lo cual garantiza que su bienestar físico y emocional se encuentre en el estado de equilibrio perfecto para su ritual de spa personalizado. La gratificación inigualable de los productos y las terapias de ESPA se combinan con antiguos rituales Mayas de curación para brindar una experiencia spa de lujo como solo NIZUC Spa By ESPA puede ofrecer.



## THERAPEUTIC WORK FOR MIND AND BODY

Ancient wisdom and rituals of the past balance modern day souls, for Natural Beauty and Inner Calm.

The techniques of these rituals include the use of Jade Rollers, Crystals and Moonstones as well as Yantra Cards to help you set an intention for your Wellness Ritual Experience. Innovative music will take you on a sonic journey to further the efficacy of the products and modalities used. The results of the deeply sensorial rituals are transformative; the delicate balance of mind, body and soul is realigned.

This is a practice mastered by the Mayans through close observation of earth and heaven, ever searching for the rhythms of the universe to achieve peak wellness.

## TRATAMIENTO TERAPÉUTICO DE MENTE Y CUERPO

La sabiduría antigua y los rituales del pasado equilibran las almas modernas, devolviéndoles la Belleza Natural y la Calma Interior.

Las técnicas de estos rituales incluyen el uso de Rodillos de Jade, Cristales y Piedras Lunares, así como Tarjetas Yantra para ayudar a establecer una intención para su Ritual de Bienestar. La música innovadora le transportará en un viaje sonoro para aumentar la eficacia de los productos y las modalidades utilizadas. Los resultados de los rituales profundamente sensoriales generan transformaciones, en las que se realinea el delicado equilibrio de mente, cuerpo y alma. Esta es una práctica dominada por los Mayas a través de una estrecha observación de la tierra y el cielo, siempre en busca de los ritmos del universo para lograr el máximo bienestar.



## SARANI LUNA SHANTI

PATH | MOON | PEACE

90 Minutes

Influenced by the power and symbolism of the full moon, this deeply meditative journey is defined by the fluid circularity of its massage movements. Beginning with a foot bathing ceremony that uses healing basalt magma stones, feet are gently cleansed with The Grounding Crystals while The Anointing Oil is smoothed onto your hands, softening the skin as you slowly inhale its soothing aromatic. Using the curvature of the Kansa wand – a time-honored Indian tool believed to calm the nervous system – cycles of infinity flow over the body creating a hypnotic rhythm that brings peace to your mind, freeing you from thoughts and feelings that no longer serve you. The purifying scent of Palo Santo signals the end of your journey, slowly bringing your awareness back to your surroundings leaving you feeling blissfully relaxed and liberated.



## SARANI LUNA SHANTI

CAMINO | LUNA | PAZ

90 Minutos

Bajo la influencia del poder y el simbolismo de la luna llena, este viaje profundamente meditativo se define por la circularidad fluida de los movimientos del masaje. Comenzando con una ceremonia de baño de pies en la que se usan piedras curativas de basalto, los pies se limpian suavemente con los Cristales Reequilibrantes, mientras que el Aceite se extiende sobre sus manos, suavizando la piel mientras inhala lentamente su relajante aroma. Usando la curvatura de la varita Kansa, una herramienta india tradicional que se cree calma el sistema nervioso, los ciclos del infinito fluyen sobre el cuerpo creando un ritmo hipnótico que trae paz a su mente, liberando los pensamientos y sentimientos que ya no son útiles. El aroma purificador del Palo Santo indica el final del viaje, devolviendo lentamente la conciencia a su entorno y dejando una sensación plena de relajación y liberación.



## SARANI LUNA SHAKTI

PATH | MOON | POWER

90 Minutes

This invigorating journey is influenced by the symbolism of the new moon, a lunar phase representing an awakening of the spirit that invites us to plant new desires and intentions. After a cleansing foot bathing ceremony using basalt magma stones and The Grounding Crystals which fills the air with a soothing aromatic, attention moves to the rest of the body. The Anointing Oil smooths and nourishes the skin, while swift massage movements balance your energy centers. The long linear strokes and firm pressure work on the base of the muscle tissue to release tension with an intensity that's enhanced by Green Jade rollers – a crystal venerated for centuries for its empowering properties. The purifying scent of Palo Santo signals the end of your journey, slowly bringing your awareness back to your surroundings leaving you feeling uplifting and revitalized.



## SARANI LUNA SHAKTI

CAMINO | LUNA | PODER

90 Minutos

Este viaje vigorizante está influenciado por el simbolismo de la luna nueva, una fase lunar que representa un despertar del espíritu que nos invita a sembrar nuevos deseos e intenciones. Después de una ceremonia de baño de pies con piedras de basalto y Cristales Reequilibrantes que llenan el aire con un relajante aromático, la atención se traslada al resto del cuerpo. El Aceite suaviza y nutre la piel, mientras que los movimientos de masaje rápidos equilibran los centros de energía. Los trazos largos y lineales, y la presión firme funcionan en la base del tejido muscular para liberar la tensión con una intensidad que se ve reforzada por los rodillos de Jade Verde, un cristal venerado durante siglos por sus propiedades fortalecedoras. El aroma purificador del Palo Santo indica el final del viaje, devolviendo lentamente la conciencia a su entorno y dejando una sensación estimulante y revitalizante.



## SARANI LUNA SAMATA

PATH | MOON | BALANCE

90 Minutes

The start of this transformative journey is marked by placing a moonstone in your palm. Channeling the moon's energy to encourage emotional equilibrium, this crystal symbolizes the reassuring rhythm of the lunar cycle and the natural flow of night and day. Cleansing begins with a foot bathing ceremony using The Grounding Crystals. The Purifying Polish is then applied to your whole body with a fluid symmetry that's deeply harmonizing for the skin and the mind. The creamy balm transforms into a smoothing exfoliator while you are gently massaged to ease tension and release the scrub's soothing aromatic blend. After showering and changing into a warm pair of cotton pajamas, the massage moves to your feet using a Kansa Bowl and The Nourishing Balm. Then, allowing energy to flow to your head, deep strokes move across your scalp, jawbone and behind your ears. Finally, the focus travels to your third eye with a soothing Shirodhara treatment. The steady flow of warm oil streaming onto your forehead is renowned for its powerful effect and creates a profound sense of comfort and unity. The purifying scent of Palo Santo signals the end of your journey, slowly bringing your awareness back to your surroundings leaving you feeling greater clarity and balance.



## MAYAN CACAO

120 Minutes

Used by the Mayan civilization for its mood enhancing and restorative properties, cacao was the food of the Gods. Discover a renewed sense of wellbeing and calm with this deeply relaxing ritual. Ideal for those experiencing high levels of stress or poor sleep patterns, this treatment commences with a body exfoliation to stimulate and smooth skin, followed by a soothing facial cleanse. Ayurvedic massage techniques and a warm infusion of Aromatherapy oils are then used to ease tension and calm the mind before a choice of de-stressing scalp massage. The purifying sent of Palo Santo signals the end of your journey, slowly bringing your awareness back to your surroundings leaving you with a greater feeling of tranquility and deep relaxation.



## SARANI LUNA SAMATA

CAMINO | LUNA | EQUILIBRIO

90 Minutos

El viaje transformador se inicia poniendo una piedra lunar en la palma de la mano. Canalizando la energía de la luna para fomentar el equilibrio emocional, este cristal simboliza el ritmo tranquilizador del ciclo lunar y el flujo natural de la noche y el día. La limpieza comienza con una ceremonia de baño de pies utilizando los Cristales Reequilibrantes. Posteriormente, se aplica el tratamiento purificador Purifying Polish en todo el cuerpo con una simetría fluida que armoniza profundamente la piel y la mente. El bálsamo cremoso se transforma en un exfoliante mientras recibe un masaje suave para aliviar la tensión y liberar la mezcla aromática relajante del exfoliante. Después de ducharse y ponerse un cálido pijama de algodón, el masaje se traslada a sus pies con una Vasija Kansa y el bálsamo nutritivo The Nourishing Balm. Permitiendo que la energía fluya hacia la cabeza, se realizan movimientos profundos en el cuero cabelludo, la mandíbula y detrás de las orejas. Finalmente, el enfoque viaja a su tercer ojo con un tratamiento calmante de Shirodhara. El flujo constante de aceite tibio que recorre su frente es famoso por su poderoso efecto y crea una profunda sensación de comodidad. El aroma purificador del Palo Santo indica el final del viaje, devolviendo lentamente la conciencia a su entorno dejando una sensación de mayor claridad y equilibrio.



## CACAO MAYA

120 Minutos

Utilizado por la civilización maya debido a sus propiedades reparadoras y para mejorar el estado de ánimo, el cacao era considerado el alimento de los dioses. Descubra una renovada sensación de bienestar y calma con este ritual profundamente relajante. Ideal para quienes padecen altos niveles de estrés o problemas de sueño, este tratamiento comienza con una exfoliación corporal para estimular y suavizar la piel, seguida de una limpieza facial calmante. Se utilizan técnicas de masaje ayurvédico y una infusión tibia de aceites de aromaterapia para aliviar la tensión y calmar la mente antes de elegir un masaje desestresante en el cuero cabelludo. El aroma purificador del Palo Santo indica el final del viaje, devolviendo lentamente la conciencia a su entorno y dejando una mayor sensación terapéutica que le aporta tranquilidad y relajación profunda.



## CLASSIC BODY WORK

Rediscover inner calm and physical wellbeing. Here, genuine care is taken to address your individual needs, with natural formulas and holistic techniques specially applied to provide a profoundly effective experience for both mind and body. Muscular tensions are released, your soul feels soothed, and you emerge energized with renewed focus and lasting positivity.

*It is recommended to arrive one hour before your treatment begins to complete the full hydrotherapy experience. You may also choose to complete a 30-minute hot or cold hydrotherapy circuit. Cold therapy will reduce inflammation, stimulate metabolism and reduce pain. Heat therapy will increase blood flow, improve joint mobility and deeply relax muscles.*

## TRATAMIENTO CORPORAL CLÁSICO

Redescubra la calma interior y el bienestar físico. Aquí, se tiene un cuidado genuino para abordar sus necesidades individuales, con fórmulas naturales y técnicas holísticas especialmente aplicadas para brindar una experiencia profundamente efectiva tanto para la mente como para el cuerpo. Las tensiones musculares se liberan, el alma se siente aliviada y usted emerge con la energía de un enfoque renovado y una positividad duradera.

*Se recomienda llegar una hora antes de que comience su tratamiento para realizar la experiencia de hidroterapia completa. También puede optar por completar un circuito de hidroterapia fría o caliente de 30 minutos. La terapia de frío reducirá la inflamación, estimulará el metabolismo y reducirá el dolor. La terapia de calor aumentará el flujo sanguíneo, mejorará la movilidad de las articulaciones y relajará profundamente los músculos.*

DEEP SEATED TENSION, MUSCLE REGENERATION AND RELAXATION

PERSONALISED MASSAGE 90/60 Minutes

This massage is designed and tailored specifically to ensure you experience the best physical and emotional results according to your needs. After a consultation with your therapist, the massage technique and pressure will be determined, and a selection of deeply therapeutic oils will be offered to entirely personalize your massage.

Includes: Scalp massage and a choice of: Deep Muscle, Inner Calm, Hot Stone, Reflexology and Pre/Post Natal (using products and techniques tailored for expectant or new mothers).



ANCIENT EARTH MASSAGE 90 Minutes

A combination of East Asian modalities will help bring balance to the body, leading to a deep state of relaxation. This specialized massage uses targeted pressure points, deep stretching and detoxifying abdominal work to improve mobility and release areas of chronic tension and purify the body. Loose clothing will be provided for your comfort.

Includes: Specialized massage techniques of Thai & Shiatsu work.

ALIVIO PROFUNDO DE LA TENSION, REGENERACIÓN MUSCULAR Y RELAJACIÓN

MASAJE PERSONALIZADO 90/60 Minutos

Este masaje está diseñado y adaptado específicamente para garantizar que experimente los mejores resultados físicos y emocionales de acuerdo con sus necesidades. Después de una consulta con su terapeuta, se determinará la técnica y la presión del masaje, y se ofrecerá una selección de aceites profundamente terapéuticos para personalizar su masaje en su totalidad.

Incluye: masaje de cuero cabelludo y una selección de: Tejido Profundo, Calma Interior, Piedras Calientes, Reflexología y Pre/Postnatal\* utilizando productos y técnicas adaptadas a mujeres embarazadas o madres recientes.



MASAJE ANCESTRAL 90 Minutos

Una combinación de modalidades de Asia oriental ayudará a equilibrar el cuerpo, lo que conducirá a un profundo estado de relajación. Este masaje especializado utiliza puntos de presión específicos, estiramientos profundos y trabajo abdominal desintoxicante para mejorar la movilidad, liberar áreas de tensión crónica y purificar el cuerpo. Se proporcionará ropa suelta para su comodidad.

Incluye: masaje especializado con técnicas de trabajo Thai & Shiatsu.

MINDFULNESS, MENTAL CLARITY & HEIGHTENED FOCUS

MINDFUL MASSAGE

90 Minutes

Soothe away stress and return body and mind to the present moment with this holistic and blissfully re-balancing experience. Unique in every way, guided breathing and visualization combine with deeply therapeutic massage to release physical and emotional anxieties, relax the mind and restore a positive spirit.

*Includes: Breathwork and visualization, massage to metamorphic zones of the feet, full body massage, scalp massage with warm Rose Quartz Crystals.*



ESPA STRENGTH & RESILIENCE

90 Minutes

Transform mind & body, release muscular tension, and rediscover a sense of wellbeing with this resilience boosting massage. Inspired by the arduous migration of the painted lady butterfly, this revitalizing massage uses aromatherapeutic oils, yogic stretches, and deep muscle massage to boost your energy levels and support your immune system. You emerge stronger and more resilient, ready to face life's unexpected journeys.

*Includes: Yogic stretching, reflex zone foot massage, back massage, sinus release, scalp massage.*

ATENCIÓN PLENA, CLARIDAD MENTAL Y ENFOQUE ELEVADO

MASAJE CONSCIENTE

90 Minutos

Calme el estrés y devuelva el cuerpo y la mente al momento presente con esta experiencia holística y maravillosamente reequilibrante. Única en todos los sentidos, la respiración guiada y la visualización se combinan con un masaje profundamente terapéutico para liberar ansiedades físicas y emocionales, relajar la mente y recuperar un espíritu positivo.

*Incluye: trabajo de respiración y visualización, masaje en zonas metamórficas de los pies, masaje de cuerpo completo, masaje de cuero cabelludo con Cristales de Cuarzo Rosa tibios.*



FUERZA Y RESILIENCIA DE ESPA

90 Minutos

Transforme la mente y el cuerpo, libere la tensión muscular y redescubra una sensación de bienestar con este masaje que aumenta la resiliencia. Inspirado en la ardua migración de la mariposa vanesa de los cardos, este masaje revitalizante utiliza aceites aromaterapéuticos, estiramientos de yoga y masajes musculares profundos para aumentar los niveles de energía y ayudar a su sistema inmunológico. Emerge más fuerte y resistente, listo para enfrentar los viajes inesperados de la vida.

*Incluye: estiramiento de yoga, reflexología, masaje de espalda, liberación de senos paranasales, masaje de cuero cabelludo.*





## BODY TREATMENT RITUALS

Guided entirely by your personal needs, expect instant and long-lasting results from these profoundly renewing rituals. Unique in every sense, making use of nature's most powerful and effective actives and oils, coupled with innovative techniques from our expert therapists, your body feels rebalanced, and skin's natural beauty is restored.

*It is recommended to arrive one hour before your treatment begins to complete the full hydrotherapy experience. You may also choose to complete a 30-minute hot or cold hydrotherapy circuit. Cold therapy will reduce inflammation, stimulate metabolism and reduce pain. Heat therapy will increase blood flow, improve joint mobility and deeply relax muscles.*

## TRATAMIENTOS CORPORALES

Guiado completamente por sus necesidades personales, espere resultados instantáneos y duraderos de estos rituales profundamente renovadores. Único en todos los sentidos, haciendo uso de los aceites más potentes y efectivos de la naturaleza, junto con técnicas innovadoras de nuestros expertos terapeutas, su cuerpo se sentirá reequilibrado y la belleza natural de la piel se restaurará.

*Se recomienda llegar una hora antes de que comience su tratamiento para realizar la experiencia de hidroterapia completa. También puede optar por completar un circuito de hidroterapia fría o caliente de 30 minutos. La terapia de frío reducirá la inflamación, estimulará el metabolismo y reducirá el dolor. La terapia de calor aumentará el flujo sanguíneo, mejorará la movilidad de las articulaciones y relajará profundamente los músculos.*

GUT HEALTH, DETOXIFICATION & INCREASED ENERGY

CONTOUR & FIRM  
BODY TREATMENT

120 Minutes

A specialized body treatment that combines a detoxifying wrap and advanced body massage to tone and firm the skin. To begin, circulation is stimulated through body exfoliation using warm and iced mitts, a body wrap is then applied to address problem areas prone to cellulite, fluid retention and uneven skin texture. Lastly, a lymphatic drainage massage follows to help the body eliminate toxins, tone the skin and revitalize the mind. A course of treatments is recommended to maximize the effects.

*Includes: Exfoliation with detoxifying salt & oil scrub, iced and warm mitts, algae wrap, lymphatic drainage and deep stimulating massage, specialized colonic massage techniques, scalp massage.*



ESPA BODY RITUAL

120 Minutes

Purify and revive body and mind with this deeply cleansing ritual. Body exfoliation combines with a nourishing wrap, full body massage and reviving scalp massage. Skin feels refreshed, smooth and intensely nourished. Toxins are eliminated, tension alleviated and your body and mind re-energized.

*Includes: Body exfoliation, marine or algae wrap, detoxifying massage, scalp massage.*



STIMULATING BODY WRAP

60 Minutes

Purify your body with this personalized body wrap. Reveal instant results from naturally detoxifying Algae and essential oils that will boost immunity, detoxify the body and increase energy. Skin looks refined, toned and beautifully radiant, while a soothing scalp massage restores inner calm.

*Includes: Skin brush, body exfoliation, algae wrap, scalp massage.*

PARA LA SALUD INTESTINAL, LA DESINTOXICACIÓN  
Y EL AUMENTO DE LA ENERGÍA

TRATAMIENTO CORPORAL  
CONTORNO Y FIRMEZA

120 Minutos

Un tratamiento especializado que combina una envoltura desintoxicante y un masaje corporal avanzado para tonificar y reafirmar la piel. Para comenzar, se estimula la circulación a través de una exfoliación con guantes tibios y helados, posteriormente se aplica una envoltura corporal para tratar las áreas problemáticas propensas a la celulitis, la retención de líquidos y la textura desigual de la piel. Por último, sigue un masaje de drenaje linfático para ayudar al cuerpo a eliminar toxinas, tonificar la piel y revitalizar la mente. Se recomienda una serie de estos tratamientos para maximizar los efectos.

*Incluye: exfoliación de sal y aceite desintoxicante, guantes tibios y helados, envoltura de algas, drenaje linfático y masaje estimulante profundo, técnicas especializadas de masaje colónico, masaje de cuero cabelludo.*



RITUAL CORPORAL ESPA

120 Minutos

Este ritual de limpieza profunda purifica y revive el cuerpo y la mente. La exfoliación corporal se combina con una envoltura nutritiva, un masaje de cuerpo completo y un masaje revitalizante del cuero cabelludo. La piel se siente fresca, suave e intensamente nutrida. Las toxinas se eliminan, la tensión se alivia y su cuerpo y mente se revitalizan.

*Incluye: exfoliación corporal, envoltura marina o de algas, masaje desintoxicante, masaje del cuero cabelludo.*



ENVOLTURA  
CORPORAL HIDRATANTE

60 Minutos

Purifique su cuerpo con esta envoltura corporal personalizada. Revela resultados instantáneos con algas desintoxicantes naturales y aceites esenciales que aumentarán el sistema inmune, desintoxicarán el cuerpo y aumentarán la energía. La piel luce refinada, tonificada y maravillosamente radiante, mientras que un masaje de cuero cabelludo restaurará la calma interior.

*Incluye: cepillado de la piel, exfoliación corporal, envoltura de algas, masaje de cuero cabelludo.*

DEEP RELAXATION, GROUNDING & IMPROVED SLEEP

NIZUC RENEWAL

120 Minutes

Inspired by the Mayan's use of healing stones and herbs, melt away tension and bring your body and mind back into harmonious balance. Body brushing and exfoliation first smooth and soften skin, followed by an indulgent massage using nourishing essential oils and warmed volcanic stones to penetrate tired, aching muscles. Finally, a comforting scalp massage and gentle stretching allows you to relax and unwind.

*Includes: Body exfoliation, massage with hot stones, scalp massage.*



THE SLEEP RITUAL

90 Minutes

The definitive answer to a truly blissful night's sleep. Quieten your mind and release physical tension and emotional anxieties with this tailor-made experience. Returning mind and body to a perfect balance, guided breathing and visualization combine with deeply therapeutic massage to help clear the mind and enable you to completely switch off, ensuring an uninterrupted and blissful night's sleep.

*Includes: Breathing and visualization techniques, full body massage with hot stones, therapeutic scalp massage.*



NOURISHING BODY WRAP

60 Minutes

Deeply replenish your skin with this personalized body wrap. Reveal instant results from naturally nourishing Marine Mud and essential oils to induce deep sleep, relax muscles and restore a balanced mind. Skin looks refined, toned and beautifully radiant, while a soothing scalp massage restores inner calm.

*Includes: Skin brush, body exfoliation, mud wrap, scalp massage.*

PARA UNA RELAJACIÓN PROFUNDA  
SUEÑO MEJORADO Y REEQUILIBRANTE

RENOVACIÓN NIZUC

120 Minutos

Inspirado en el uso Maya de piedras y hierbas curativas, elimine la tensión y devuelva el equilibrio armonioso a su cuerpo y mente. El cepillado corporal y la exfoliación alisan y suavizan la piel, seguidos de un masaje placentero con aceites esenciales nutritivos y piedras volcánicas tibias para penetrar los músculos cansados y adoloridos. Finalmente, un reconfortante masaje de cuero cabelludo y un suave estiramiento le permitirán relajarse y descansar.

*Incluye: exfoliación corporal, masaje con piedras calientes, masaje de cuero cabelludo.*



EL RITUAL DEL SUEÑO

90 Minutos

La respuesta definitiva para una noche de sueño verdaderamente dichosa. Tranquilice su mente y libere tensiones físicas y ansiedades emocionales con esta experiencia a su medida. Devolviendo la mente y el cuerpo a un equilibrio perfecto, la respiración guiada y la visualización se combinan con un masaje profundamente terapéutico para ayudar a despejar la mente y permitirle desconectarse por completo, asegurando una noche de sueño reparador y sin interrupciones.

*Incluye: técnicas de respiración y visualización, masaje corporal completo con piedras calientes, masaje terapéutico de cuero cabelludo.*



ENVOLTURA CORPORAL NUTRITIVA

60 Minutos

Revitalice profundamente su piel con esta envoltura corporal personalizada de lodo marino y aceites esenciales que nutren naturalmente para inducir un sueño profundo, relajar los músculos y recuperar el equilibrio mental. La piel se ve refinada, tonificada y hermosamente radiante, mientras que un masaje relajante de cuero cabelludo restaura la calma interior.

*Incluye: cepillado de la piel, exfoliación corporal, envoltura de barro, masaje de cuero cabelludo.*



## FACIALS

Reveal skin that glows each day with natural health and beauty. By assessing your skin, lifestyle and wellbeing needs, our ESPA Experts create a truly personalized, results-focused facial using the latest innovative techniques with our powerful Tri-Active™ blends. Results are both instant and long-lasting. Skin looks clear, radiant, and inner calm is blissfully restored.

*It is recommended to arrive one hour before your treatment begins to complete the full hydrotherapy experience. You may also choose to complete a 30-minute hot or cold hydrotherapy circuit. Cold therapy will reduce inflammation, stimulate metabolism and reduce pain. Heat therapy will increase blood flow, improve joint mobility and deeply relax muscles.*

## FACIALES

Revela una piel que brilla cada día con salud y belleza naturales. Al evaluar las necesidades de su piel, estilo de vida y bienestar, nuestros expertos ESPA crean un tratamiento facial verdaderamente personalizado y centrado en los resultados, para el cual utilizan técnicas innovadoras con nuestras poderosas mezclas Tri-Active™. Los resultados son instantáneos y duraderos. La piel se ve luminosa, radiante y la calma interior se restaura maravillosamente.

*Se recomienda llegar una hora antes de que comience su tratamiento para realizar la experiencia de hidroterapia completa. También puede optar por completar un circuito de hidroterapia fría o caliente de 30 minutos. La terapia de frío reducirá la inflamación, estimulará el metabolismo y reducirá el dolor. La terapia de calor aumentará el flujo sanguíneo, mejorará la movilidad de las articulaciones y relajará profundamente los músculos.*

## ESPA INNER BEAUTY FACIAL 60/90 Minutes

Deeply cleanse, hydrate and renew with this instant results driven facial. Tailored to your skin's precise needs, Tri-Active™ formulas work immediately to transform your complexion while pure aromatherapeutic oils encompass your mind. Skin looks clear, quenched, naturally beautiful, and inner calm is blissfully restored.

*Includes: Skin analysis with Skin Vision™ lamp, triple cleanse, exfoliation, steam and extraction (if required), facial massage, personalized mask, scalp massage.*



## MEN'S DEEP CLEANSING FACIAL 60/90 Minutes

Deeply cleanse, hydrate and renew with this instant results facial. Tailored to your exact needs, Tri-Active™ formulas work immediately to purify and reawaken your skin while aromatherapeutic oils relax your mind. Skin looks clear, smooth, energized, while inner calm is restored.

*Includes: Skin analysis with Skin Vision™ lamp, triple cleanse, exfoliation, steam and extraction (if required), facial massage, personalized mask, scalp massage.*



## ULTIMATE HYDRAFACIAL™ WITH ESPA 90 Minutes

Instantly revive your skin with this targeted and luxurious Hydra Facial™ incorporating ESPA's natural skincare. Starting with facial lymphatic drainage to initiate the detoxification process. The HydraFacial™ then deeply cleanses, exfoliates, extracts, and moisturizes using specific solutions to infuse the skin with rich antioxidants, Hyaluronic Acid and Multi Peptides. After a gentle facial mask to soothe the skin, the treatment finishes with either red or blue LED light therapy to reduce redness, hyperpigmentation, or breakouts. Calming ESPA serums and nourishing moisturizers are applied to leave the skin plump and revitalized.

## FACIAL BELLEZA INTERIOR ESPA 60/90 Minutos

Limpie, hidrate y renueve la piel profundamente con este tratamiento facial de resultados instantáneos. Adaptado a las necesidades precisas de su piel, las fórmulas Tri-Active™ funcionan inmediatamente para transformar su tez mientras los aceites aromaterapéuticos puros llegan a su mente. La piel se ve luminosa, renovada, naturalmente hermosa y la calma interior se restaura maravillosamente.

*Incluye: análisis de la piel con lámpara Skin Vision™, triple limpieza, exfoliación, vapor y extracción (si se requiere), masaje facial, mascarilla personalizada, masaje del cuero cabelludo.*



## LIMPIEZA FACIAL PROFUNDA PARA HOMBRE 60/90 Minutos

Limpie, hidrate y renueve la piel profundamente con este tratamiento facial de resultados instantáneos. Adaptado a sus necesidades exactas, las fórmulas Tri-Active™ funcionan inmediatamente para purificar y revitalizar su piel mientras los aceites aromaterapéuticos relajan su mente. La piel se ve luminosa, suave, energizada, mientras se restaura la calma interior.

*Incluye: análisis de la piel con lámpara Skin Vision™, triple limpieza, exfoliación, vapor y extracción (si se requiere), masaje facial, mascarilla personalizada, masaje del cuero cabelludo.*



## HYDRAFACIAL™ CON ESPA 90 Minutos

Revitalice instantáneamente su piel con este HydraFacial™ que incorpora el cuidado natural de la piel de los productos ESPA. Comenzando con drenaje linfático facial para el proceso de desintoxicación. El HydraFacial™ limpia profundamente, exfolia, extrae e hidrata utilizando soluciones específicas para infundir la piel con ricos antioxidantes, ácido hialurónico y péptidos múltiples. Después de una mascarilla facial suave para calmar la piel, el tratamiento finaliza con una terapia de luz LED roja o azul para reducir el enrojecimiento, la hiperpigmentación o los brotes. Se aplican sueros calmantes ESPA y humectantes nutritivos para dejar la piel tersa y revitalizada.

## ESPA ICONIC BACK, FACE & SCALP TREATMENT

120 Minutes

This luxurious combination begins with a cleansing of the back, followed by exfoliation and a soothing back massage to ease away stress and tension. A relaxed mind and body reflect in the skin's beauty and a hydrating and purifying facial together with a therapeutic scalp massage will compliment this radiance. The use of hot stones brings about total balance in the body, which aids the natural healing process.

*Includes: Back exfoliation, Back massage with hot stones, Personalized Facial, Scalp massage.*



## ESPA NATURAL FACE LIFT

90 Minutes

Reveal visibly resilient, healthy-looking, youthful skin. This specialized facial is the complete approach to skin health using cutting edge pre and probiotic technology combined with the same benefits of physical exercise to detoxify, invigorate, sculpt and relax. Powerful age defying techniques inspired by Japanese Kobido massage, along with stimulating Jade rollers give instant results, leaving the skin firm, lifted and beautifully radiant. Includes: Skin analysis with Skin Vision™ lamp, double cleanse, steam, Japanese Kobido inspired facial massage, stimulating Jade rollers, sculpting & lifting massage techniques, Lifting & Smoothing Mask, scalp massage.

## TRATAMIENTO ICÓNICO ESPA ESPALDA, CARA Y CUERO CABELLUDO

120 Minutos

Esta lujosa combinación comienza con una limpieza de la espalda, seguida de una exfoliación y un masaje relajante para aliviar el estrés y la tensión. Relaje el cuerpo y la mente con un tratamiento facial hidratante y purificador junto con un masaje terapéutico de cuero cabelludo. El uso de piedras calientes produce un equilibrio total en el cuerpo, lo que ayuda al proceso de curación natural.

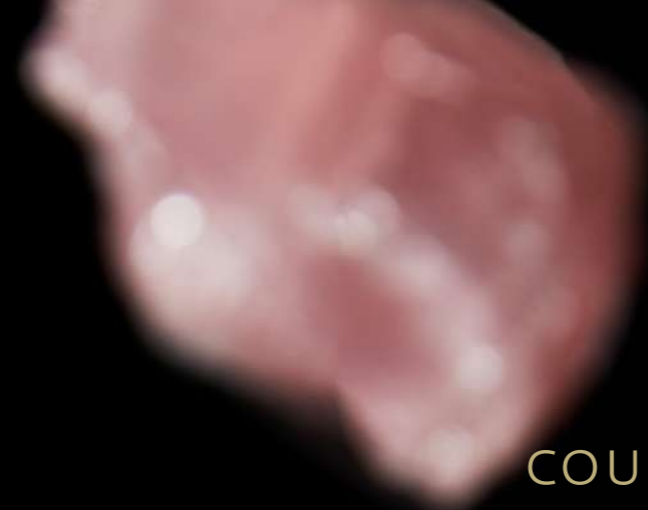
*Incluye: exfoliación de espalda, masaje de espalda con piedras calientes, tratamiento facial personalizado, masaje de cuero cabelludo.*



## FACIAL LIFTING NATURAL ESPA

90 Minutos

Revela una piel visiblemente resistente, saludable y juvenil. Este tratamiento facial especializado es el enfoque completo para la salud de la piel, utiliza tecnología pre y probiótica de vanguardia combinada con los mismos beneficios del ejercicio físico para desintoxicar, tonificar, esculpir y relajar. Las poderosas técnicas que desafían la edad inspiradas en el masaje japonés Kobido, junto con los estimulantes rodillos de jade, brindan resultados instantáneos, dejando la piel firme, tersa y radiante. Incluye: análisis de la piel con lámpara Skin Vision, doble limpieza, vapor, masaje facial Kobido Japonés, estimulante con rodillos de jade, técnicas de masaje para esculpir, mascarilla reafirmante y suavizante, masaje de cuero cabelludo



## COUPLES RITUALS

Your escape awaits. In the privacy of the Spa Villa, these Rituals are a retreat from the world. Each includes your private pool and outdoor deck with a Spa lunch.

*It is recommended to arrive one hour before your treatment begins to complete the full hydrotherapy experience. You may also choose to complete a 30-minute hot or cold hydrotherapy circuit. Cold therapy will reduce inflammation, stimulate metabolism and reduce pain. Heat therapy will increase blood flow, improve joint mobility and deeply relax muscles.*



## RITUALES DE PAREJAS

El escape esperado. En la privacidad de la Villa Spa, estos rituales son un retiro del mundo. Cada uno incluye piscina privada y terraza al aire libre con un almuerzo de spa.

*Se recomienda llegar una hora antes de que comience su tratamiento para realizar la experiencia de hidroterapia completa. También puede optar por completar un circuito de hidroterapia fría o caliente de 30 minutos. La terapia de frío reducirá la inflamación, estimulará el metabolismo y reducirá el dolor. La terapia de calor aumentará el flujo sanguíneo, mejorará la movilidad de las articulaciones y relajará profundamente los músculos.*



### TOGETHERNESS

Half Day

- Experience the Elements – 60 min
- ESPA Full body Aromatic massage – 60 min
- ESPA Personalized Facial – 60 min
- Lunch in the Spa Villa – 60 min



### MAYAN RITUAL

Half Day

- Experience the Elements – 60 min
- Your choice of one of our Signature treatments for each:
- NIZUC Renewal or Mayan Cacao – 120 min
- Lunch in the Spa Villa – 60 min



### NIZUC ROMANCE

Full Day

- Experience the Elements – 60 min
- ESPA Aromatic Massage – 100 min
- ESPA Exfoliation & Body Wrap – 60 min
- ESPA Personalized Facial – 80 min
- Champagne Lunch – 60 min

### UN DÍA JUNTOS

Medio día

- Experiencia de los Elementos: 60 min.
- Masaje Aromático de Cuerpo Completo ESPA: 60 min
- Facial Personalizado ESPA: 60 min.
- Almuerzo en la Villa Spa: 60 min.



### RITUAL MAYA

Medio día

- Experiencia de los Elementos: 60 min.
- Su elección de uno de nuestros tratamientos exclusivos para cada uno:
- Renovación NIZUC o Cacao Maya: 120 min.
- Almuerzo en la Villa Spa: 60 min.



### ROMANCE NIZUC

Día completo

- Experiencia de los Elementos: 60 min.
- ESPA Masaje Aromático: 100 min.
- ESPA Exfoliación & Envoltura Corporal: 60 min.
- ESPA Facial Personalizado: 80 min.
- Almuerzo con Champagne: 60 min.





BEAUTY SALON

SALÓN DE BELLEZA

## NAILS

ESPA Manicure & ESPA Pedicure

*Includes: exfoliation, hot stone massage, paraffin, moisturizing mask and classic or gel polish*

NIZUC Manicure & NIZUC Pedicure

*Includes: exfoliation, massage with a moisturizing lotion and classic polish*

Hand or Foot Paraffin

Gel Polish

Polish Change



## HAIR

Hair Cut

Scalp Treatment (dry scalp/oily scalp/scalp nourishment)

Blow Dry (short/medium/long) Up (short/medium/long)

Hair color

Keratin Treatment

The Men's Cut

*Includes: Steam towels, facial massage, scalp massage, straight edge shave and a choice of Mezcal or Single Malt Scotch.*



## MAKE-UP

Professional Make-up

Bridal Make-up

Make-up Trial



## WAXING

## CUIDADO DE UÑAS

Manicura ESPA y Pedicura ESPA

*Incluye: exfoliación, masaje con piedras calientes, parafina, mascarilla hidratante y esmalte clásico o en gel*

Manicura NIZUC y Pedicura NIZUC

*Incluye: exfoliación, masaje con loción hidratante y esmalte clásico*

Parafina para manos o pies

Esmalte en gel

Cambio de esmalte



## CABELLO

Corte de Cabello

Tratamiento de cuero cabelludo (cuero cabelludo seco/cuero cabelludo graso/nutrición de cuero cabelludo)

Secado (corto/medio/largo)

Tintes

Tratamiento de queratina

Corte para hombre

*Incluye: toallas húmedas, masaje facial, masaje de cuero cabelludo, afeitado con navaja, y una seleccion de mezcal o whisky escoces de malta.*



## MAQUILLAJE

Maquillaje profesional

Maquillaje nupcial

Prueba de maquillaje



## DEPILACIÓN

### HOURS OF OPERATION

Spa 9:00am to 9:00pm daily

Fitness Facilities 7:00am to 8:00pm daily

### SCHEDULING AN APPOINTMENT

To schedule an appointment for your perfect treatment, please contact our NIZUC reservations team on extension 3130, who will be able to guide you. To ensure your preferred time and service is available, we recommend booking in advance.

### IN SUITE SPA EXPERIENCE

We gladly offer Treatments in the privacy of your suite, an additional charge per person will be added. Please reserve at least 2 hours in advance.

### ARRIVAL TIME

Please allow sufficient time before your treatment to complete a Health Questionnaire.

We recommend you arrive up to 1 hour in advance of your treatment so that you can change, relax and enjoy the spa facilities. Please be advised that late arrivals will result in a reduction of treatment time.

### SPA FACILITIES AND ACCESS

All the spa treatments 60 minutes and above include access to the facilities. Access to the spa and hydrotherapy circuit has an additional cost.

### FITNESS FACILITIES

The use of the Fitness Facilities is complimentary for NIZUC Resort & Spa guests.

### HORARIO DE ATENCIÓN

Spa: de 9:00am-9:00pm todos los días

Gimnasio: de diariamente de 7:00am a 8:00pm

### PROGRAMAR UNA CITA

Para programar una cita, comuníquese con nuestro equipo de reservas en la extensión 3130, que podrá guiarlo hacia la elección correcta. Le recomendamos reservar con anticipación.

### EXPERIENCIA SPA EN SUITE:

Con gusto ofrecemos tratamientos en la privacidad de su suite, se agregará un cargo adicional por persona. Por favor, reserve con al menos 2 horas de anticipación.

### HORA DE LLEGADA

Sugerimos llegar a su tratamiento con suficiente antelación para completar un cuestionario de salud. Le recomendamos llegar 1 hora antes de su tratamiento para que pueda cambiarse, relajarse y disfrutar de las instalaciones. Tenga en cuenta que las llegadas tardías ocasionarán una reducción en el tiempo de tratamiento.

### INSTALACIONES Y ACCESO AL SPA

Todos los tratamientos de spa de 60 minutos en adelante incluyen el acceso a las instalaciones. El acceso a circuito de hidroterapia del spa exclusivamente tiene un costo adicional.

### INSTALACIONES DE GIMNASIO

El uso de las instalaciones de fitness es gratuito para los huéspedes de NIZUC Resort & Spa.

### MINIMUM AGE REQUIREMENT

Spa treatments are available for age 16 and over. Younger children must be accompanied by a parent or guardian in the treatment room to receive a spa treatment. Use of the spa facilities, hydrotherapy, gym and exterior pool are for over 18s only.

### CANCELLATION POLICY

Cancellations or changes to your services must be notified 24 hours prior your appointment, to avoid the full charge of the service (including 16% VAT and 18% service charge). Changes on dates or times will be subject to availability.

### SPA ETIQUETTE

Our spa environment is one of relaxation and tranquility. Please respect all guests' right to privacy and serenity. In light of this, the spa is a device free area.

### HEALTH CONDITIONS

Kindly advise us of any health conditions, allergies or injuries which could affect your choice of treatment when making your spa reservation.

### PREGNANCY

We have specially designed treatments for expectant women during the second and third trimester of pregnancy. Please allow our spa team to guide you in selecting which treatments are most suitable during this special time. We highly recommend avoiding the use of the NIZUC Thermal Experience facilities during pregnancy.

### VALUABLES

Please leave your valuables in the lockers provided at the spa, or in the safety box of your suite. The Spa and Resort cannot be held responsible for any lost or forgotten belongings.

### MÍNIMO DE EDAD REQUERIDO

Para recibir tratamientos de Spa: 16 años. Los niños más pequeños deben estar acompañados por un padre o un tutor en la sala de tratamiento para recibir un tratamiento de Spa. Para utilizar nuestras instalaciones, hidroterapia, gimnasio y piscina exterior, la edad mínima son 18 años.

### POLÍTICA DE CANCELACIÓN

Las cancelaciones o los cambios en sus servicios deben ser notificados 24 horas antes de su cita para evitar el cobro completo del servicio (incluido el 16 % de IVA y el 18 % del cargo por servicio). Los cambios de fechas u horarios estarán sujetos a disponibilidad.

### ETIQUETA DEL SPA

El ambiente de nuestro spa es de relajación y tranquilidad. Le pedimos mantener sus dispositivos electrónicos en silencio y respetar el derecho a la privacidad y tranquilidad de todos nuestros huéspedes que visitan el spa.

### PROBLEMAS DE SALUD

Por favor, infórmenos de cualquier problema de salud, alergias o lesiones que puedan afectar su elección de tratamiento al hacer su reserva de spa.

### EMBARAZO

Contamos con tratamientos especialmente diseñados para mujeres embarazadas que cursen el segundo y tercer trimestre del embarazo. Permita que nuestro equipo de spa la guíe para seleccionar qué tratamientos son los más adecuados durante este momento especial. Recomendamos encarecidamente evitar el uso de las instalaciones de NIZUC Thermal Experience durante el embarazo.

### PERTENENCIAS

Le pedimos depositar sus objetos de valor en la caja de seguridad de su suite. No podemos hacernos responsables de las pertenencias olvidadas o extraviadas.



NIZUC SPA  
BY ESPA

## LISTA DE PRECIOS | PRICE LIST

### CIRCUITO DE HIDROTERAPIA | HYDROTHERAPY CIRCUIT

---

Ritual de los 4 Elementos   Experience of the Elements	60 Min   \$2,297
Ritual de los 4 Elementos con Oxigenoterapia   Experience of the Elements with Oxygen Therapy	90 Min   \$2,871

### TRATAMIENTO TERAPÉUTICO PARA LA MENTE Y EL CUERPO THERAPEUTIC WORK FOR MIND AND BODY

---

Sarani Luna Shanti Camino, Luna, Paz   Path, Moon, Peace	90 Min   \$6,871
Sarani Luna Shakti Camino, Luna, Poder   Path, Moon, Power	90 Min   \$6,871
Sarani Luna Samata Camino, Luna, Balance   Path, Moon, Balance	90 min   \$9,187
Cacao Maya   Mayan Cacao	120 min   \$9,283

### TRATAMIENTO CORPORAL CLÁSICO | CLASSIC BODYWORK

---

Masaje Personalizado   Personalised Massage	60 / 90 Min   \$5,015 / \$6,756
Masaje Ancestral   Ancient Earth Massage	90 Min   \$6,756
Masaje Consciente   Mindful Massage	90 Min   \$6,756
Fuerza y Resiliencia ESPA   ESPA Strength & Resilience	90 Min   \$6,756

Todos los precios son en Pesos Mexicanos. El 16% de impuestos y 18% de cargo por servicio se agregaran a su cuenta final.  
All prices are in Mexican Pesos. 16% tax and 18% service charge will be added to your final bill.

## LISTA DE PRECIOS | PRICE LIST

### TRATAMIENTO CORPORAL | BODY TREATMENT RITUALS

---

Tratamiento Corporal Contorno y Firmeza   Contour & Firm Body Treatment	120 Min   \$9,283
Ritual Corporal ESPA   ESPA Body Ritual	120 Min   \$9,283
Envoltura Corporal Hidratante   Stimulating Body Wrap	60 Min   \$5,015
Renovación Nizuc   Nizuc Renewal	120 Min   \$9,283
Ritual Del Sueño   The Sleep Ritual	90 Min   \$6,871
Envoltura Corporal Nutritiva   Nourishing Body Wrap	60 Min   \$5,015

### FACIALES | FACIALS

---

Facial Belleza Interior ESPA   ESPA Inner Beauty Facial	60 / 90 Min	5,015/ \$6,756
Limpieza Facial Profunda Para Hombre   Men's Deep Cleansing Facial	60 / 90 Min	5,015/ \$6,756
Hydrafacial con ESPA   Ultimate Hydrafacial™ Using ESPA	90 Min	7,350
Tratamiento icónico ESPA para espalda y cuero cabelludo		
ESPA Iconic Back Face & Scalp Treatment	120 MIN	\$9,264
Facial Lifting Natural ESPA   ESPA Natural Face Lift	90 Min	\$6,756

### RITUALES DE PAREJAS | COUPLES RITUALS

---

Un Día Juntos   Togetherness	120 Min	\$20,059
Ritual Maya   Mayan Ritual	120 Min	\$20,059
Romance Nizuc   NIZUC Romance	360 Min	\$35,581

Todos los precios son en Pesos Mexicanos. El 16% de impuestos y 18% de cargo por servicio se agregaran a su cuenta final.  
All prices are in Mexican Pesos. 16% tax and 18% service charge will be added to your final bill.

## LISTA DE PRECIOS | PRICE LIST

### SALÓN DE BELLEZA | BEAUTY SALON

---

ESPA Manicure	\$2,565
ESPA Pedicure	\$3,790
NIZUC Manicure Clásico   NIZUC Classic Manicure	\$1,091
NIZUC Pedicure Clásico   Classic Pedicure	\$1,531
Parafina para Manos o Pies   Hand or Feet Paraffin	\$842
Esmalte en Gel   Gel Polish	\$842
Cambio de Esmalte   Polish Change	\$612
Corte De Cabello   Hair Cut	\$1,225
Tratamiento cuero Cabelludo (Graso, Seco, o Tratamiento Nutritivo   Scalp Treatment (dry scalp/oily scalp/scalp nourishment)	\$957
Secado (Corto/ Mediano/Largo)   Blow Dry (short/medium/long) Up (short/medium/long)	\$1,761   \$2,125   \$2,775
Aplicación de tinte   Hair color Application	\$2,680
Keratina   Keratin Treatment	\$2,680
Corte de cabello caballero   The Men's Cut	\$1,225
Maquillaje Profesional   Professional Make-up	\$2,680
Maquillaje de Novia   Bridal Make-up Bridal	\$3,350
Prueba de maquillaje y Peinado   Make-up & Hair Style Trial Trial	\$4,421
Depilaciones   Waxing	\$842

Todos los precios son en Pesos Mexicanos. El 16% de impuestos y 18% de cargo por servicio se agregaran a su cuenta final.  
All prices are in Mexican Pesos. 16% tax and 18% service charge will be added to your final bill.



## LISTA DE PRECIOS | PRICE LIST

### SESIONES DE ENTRENAMIENTO | FITNESS & WELLNESS SESSIONS

---

Sesión de Entrenamiento Personalizado   Personalised Training Session	60 Min   \$2,335
Clase de Yoga Individual   Individual Yoga Class	60 Min   \$3,082
Clase de Yoga (Pareja)   Yoga Class (Couple)	60 Min   \$3,617
Clase de Paddleboard-Yoga Individual   Individual Paddleboard-Yoga Class	60 Min   \$3,082
Clase de Paddleboard-Yoga (Pareja)   Paddleboard-Yoga Class (Couple)	60 Min   \$3,617

### CLASES DE TENIS | TENNIS LESSONS

---

Clase de Tenis Privada   Private Tennis Lesson	60 Min   \$2,373
Renta de Cancha de Tenis   Tennis Court Rental	60 Min   \$823
Renta de Raqueta de Tenis   Tennis Racket Rental	Por Día/ Per Day   \$555

Todos los precios son en Pesos Mexicanos. El 16% de impuestos y 18% de cargo por servicio se agregaran a su cuenta final.  
All prices are in Mexican Pesos. 16% tax and 18% service charge will be added to your final bill.



NIZUC SPA

Med Spa





## TRATAMIENTOS TEMPSURE



TempSure es una técnica de radiofrecuencia efectiva y no invasiva. Aplica ondas de calor controladas sobre la piel con el propósito de estimular el sistema linfático, disminuir la celulitis y favorecer la producción de nuevo colágeno y elastina. Conocido como el masaje estético con piedras calientes.

## TEMPSURE TREATMENTS



TempSure is an effective and non-invasive radiofrequency technique used for skin tightening. It applies temperature controlled heat waves on the skin in order to stimulate the lymphatic system, to build collagen, elastin and reduction of cellulite. Known as the Aesthetic Hot Stone Massage.

## TRATAMIENTO FACIAL TEMPSURE



La tecnología TempSure Envi desvanece las líneas de expresión en la frente, entrecejo, mejillas, cuello, contorno de ojos y labios

## FACIAL TEMPSURE TREATMENT



The TempSure Envi technology fades facial fine lines. This procedure will be effective for wrinkles and tightening on the forehead, between the eyebrows, around the eyes, as well as cheeks, lips, and jawline.

90 min

## APLICACIÓN TEMPSURE FIRM



La aplicación de la técnica TempSure Firm es ideal para suavizar la piel estimulando un drenaje linfático para lograr disminuir la celulitis localizada y proporcionar firmeza a la piel.

## TEMPSURE FIRM APPLICATION



The application of the TempSure Firm technique is ideal to soften the skin by stimulating lymphatic drainage to reduce localized cellulite and tighten overall appearance of skin.

50 min



FlexSure™

FlexSure™

4

1

2

5

3

## APLICACIÓN FLEXSURE



La nueva y comoda terapia Hands Free FlexSure cuenta con tecnología form-fitting que moldea eficazmente áreas como abdomen, caderas y muslos.

## FLEXSURE APPLICATION



The Newest Hands Free FlexSure therapy has a form-fitting technology that effectively contours and tightens areas such as flanks, abdomen, hips and thighs.

50 min

## SCULPSURE



Logre desvanecer las células grasas con la primera técnica de láser aprobada por la FDA. La tecnología láser de diodo permite alcanzar temperaturas hipértérmicas reduciendo la grasa obstinada.

Sculpsure cuenta con un sistema de fijación flexible que en 25 min. por zona beneficia el contorno del cuerpo. Se recomienda una serie de tratamientos para resultados óptimos.

## SCULPSURE



Only FDA cleared laser that permanently destroys fat cells. This Hands Free Diode laser technology makes it possible to reach therapeutic temperatures in order to eliminate stubborn fat cells on all areas of the body.

Sculpsure has a flexible fixation system that in 25 min. per zone benefits the contour of the body. A series of treatments is recommended for optimal results.

50 min





## COOLTONE



Luzca un abdomen y piernas firmes mediante una técnica aprobada por la FDA que consiste en pulsos magnéticos que desencadenan contracciones musculares beneficiando en la mejora del tono abdominal y fortaleciendo los músculos.

## COOLTONE



Firm abdomen and legs through the FDA approved technique that uses magnetic pulses that trigger muscle contractions, improving abdominal tone and strengthening the muscles.

50 min



## NIZUC MEDSPA

### TRATAMIENTOS TEMPSURE • TEMPSURE TREATMENTS

Tratamiento Facial TempSure • TempSure Facial Treatment	90 min   \$8,613
Aplicación TempSure Firm • TempSure Firm Application	50 min   \$8,613
Aplicación FlexSure • FlexSure Application	50 min   \$11,480
SculpSure • SculpSure	50 min   \$11,480
Paquete SculpSure & FlexSure • Sculpsure & FlexSure package	90 min   \$21,000

### TRATAMIENTO COOLTONE • COOLTONE TREATMENT

Cooltone • Cooltone	50 min   \$9,570
---------------------	------------------

Todos los precios son en Pesos Mexicanos.  
El 16% de impuestos y 18% de cargo por servicio se agregaran a su cuenta final.

All prices are in Mexican Pesos.  
A 16% tax and 18% service charge will be added to your final bill.





NIZUC SPA

Bld. Kukulcan Km.21.26 Punta Nizuc, Cancun, Q. Roo 77500 Mexico

For more information contact us at:

Tel: +52.998.891.5729 | Email: [spa@nizuc.com](mailto:spa@nizuc.com)

[nizuc.com](http://nizuc.com)



PROGRAMA DE TENIS | TENNIS PROGRAM



## PROGRAMA DE TENIS PARA TODAS LAS EDADES Y NIVELES



Nuestras instalaciones de tenis cuentan con dos canchas de césped artificial al aire libre, situadas en un entorno natural exuberante con vistas al Caribe mexicano. El tenis es un deporte de toda la vida que se puede practicar a cualquier edad y proporciona beneficios para la salud, entre los que se incluyen:

- Definición muscular y acondicionamiento de la fuerza
- Mayor capacidad aeróbica
- Socialización con amigos y familiares
- Alivio del estrés

## TENNIS PROGRAM FOR ALL AGES AND LEVELS



NIZUC Resort & Spa's tennis facilities feature two outdoor, sand-filled artificial grass courts, situated in a lush natural setting with views of the Mexican Caribbean. Tennis is a lifelong sport that can be played at any age and provides health benefits including:

- Muscle definition and strength conditioning
- Increased aerobic capacities
- Socialization with friends and family
- Stress relief.

Nuestro equipo de spa con gusto le asistirá reservando su clase de tenis o match play  
Our spa team will gladly assist to schedule your tennis lessons or match play

reservations.spa@nizuc.com | Ext. 3130 / 3131



## LECCIONES PRIVADAS

+⓪+

Las lecciones privadas están disponibles con un profesional para todos los niveles de instrucción, tanto para individuales como para grupos. La experiencia de tenis privada uno a uno permite a los huéspedes unirse a la diversión e incluye: lecciones, sesiones de hitting, ejercicios de drilling, estrategia y juego mano a mano.

## PRIVATE INSTRUCTION

+⓪+

Private lessons are available from a professional for all levels of instruction for both individuals and groups. Personal one-on-one private tennis experience allow guests to join the fun and includes: lessons, hitting sessions, drilling, strategy and match play.

## CLÍNICAS DE TENIS

+⓪+

Ofrecemos una extensa lista de clínicas para varios niveles. El espacio es limitado, así que es necesario registrarse con anticipación. El tema de la clínica vendrá determinado por las necesidades de los participantes.

## TENNIS CLINICS

+⓪+

We offer an extensive list of clinics for various levels. Space is limited, so please sign up in advance. The theme of the clinic will be determined by the needs of the participants.



## RENTA DE CANCHAS



Nuestras canchas de tenis se pueden reservar durante el día. Al reservar, estaremos encantados de abrir la instalación solo para usted.

## COURTS RENTAL



Our tennis courts can be booked during daylight hours. Upon booking, we will gladly open up the facility just for you.

## SERVICIOS



También se ofrece en el centro de tenis, alquiler de raquetas, alquiler de máquinas de pelotas y venta de equipo.

## SERVICES



Also offered at the tennis centre, racket rental, ball machine rental and tennis gear for sale.



## LISTA DE PRECIOS | PRICE LIST

### LECCIONES PRIVADAS | PRIVATE TENNIS LESSONS

Lección Privada   Private Lesson	60 min   \$2,373
Lección Privada   Private Lesson	30 min   \$1,220
Cada estudiante adicional (3 o más)   Each additional student (3 or more)	\$287

### CLÍNICA GRUPAL | GROUP CLINICS

Por persona   Per person	60 min   \$650
--------------------------	----------------

### RENTA DE CANCHA | COURT RENTAL

Renta de Cancha   Court Rental	60 min   \$823
--------------------------------	----------------

### SERVICIOS EN RENTA | RENTAL SERVICES

Raqueta   Racket	Por día   Per Day	60 min   \$555
Máquina Pelotas (cancha incluida)   Ball Machine (court included)		60 min   \$1,205

### EQUIPO DE TENIS • TENNIS GEAR

Pelotas de Tenis por paquete   Tennis Balls per Can	\$223
Overgrips paquete de 3   Overgrips pack of 3	\$223

Todos los precios son en Pesos Mexicanos. El 16% de impuestos y 18% de cargo por servicio se agregaran a su cuenta final.  
Cancelaciones deben ser con 24hrs de anticipación para todas las lecciones y renta de canchas.

All prices are in Mexican Pesos. A 16% tax and 18% service charge will be added to your final bill.  
A 24 hours notice is required to cancel for tennis lessons and court rental.





Bldv. Kukulcan Km.21.26 Punta Nizuc, Cancun, Q. Roo 77500 Mexico

For more information contact us at:

Tel: +52.998.891.5729 | Email: [spa@nizuc.com](mailto:spa@nizuc.com)

[nizuc.com](http://nizuc.com)